



PARCELA 2.30 - ÁREA A2
SIBORA, EL PUERTITO

T. M. LOS SILOS

VIVIENDA 1



C. ISLA LANZAROTE

VIV. 5

VIV. 6

VIV. 7

CARR. EL PUERTITO

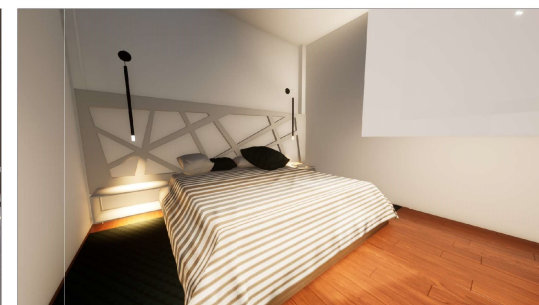
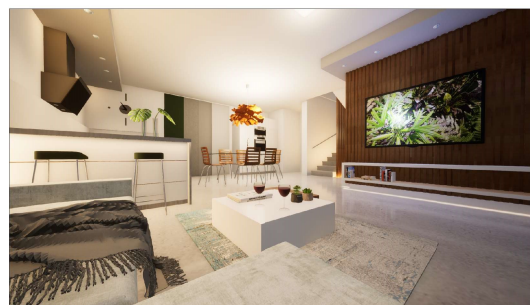
VIV. 4

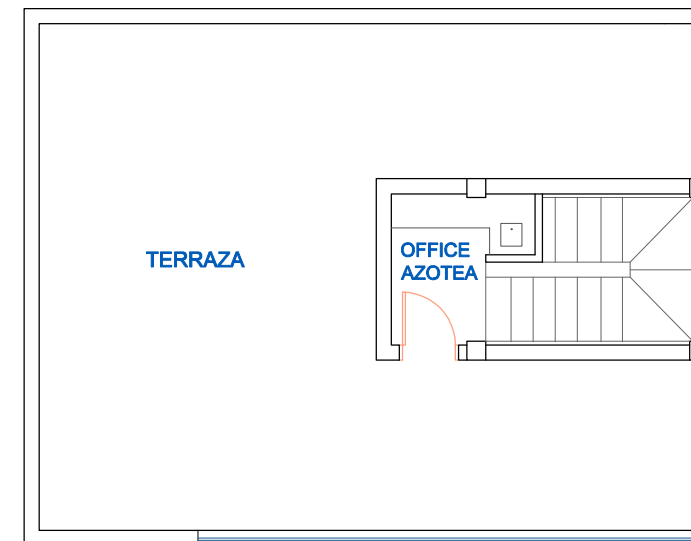
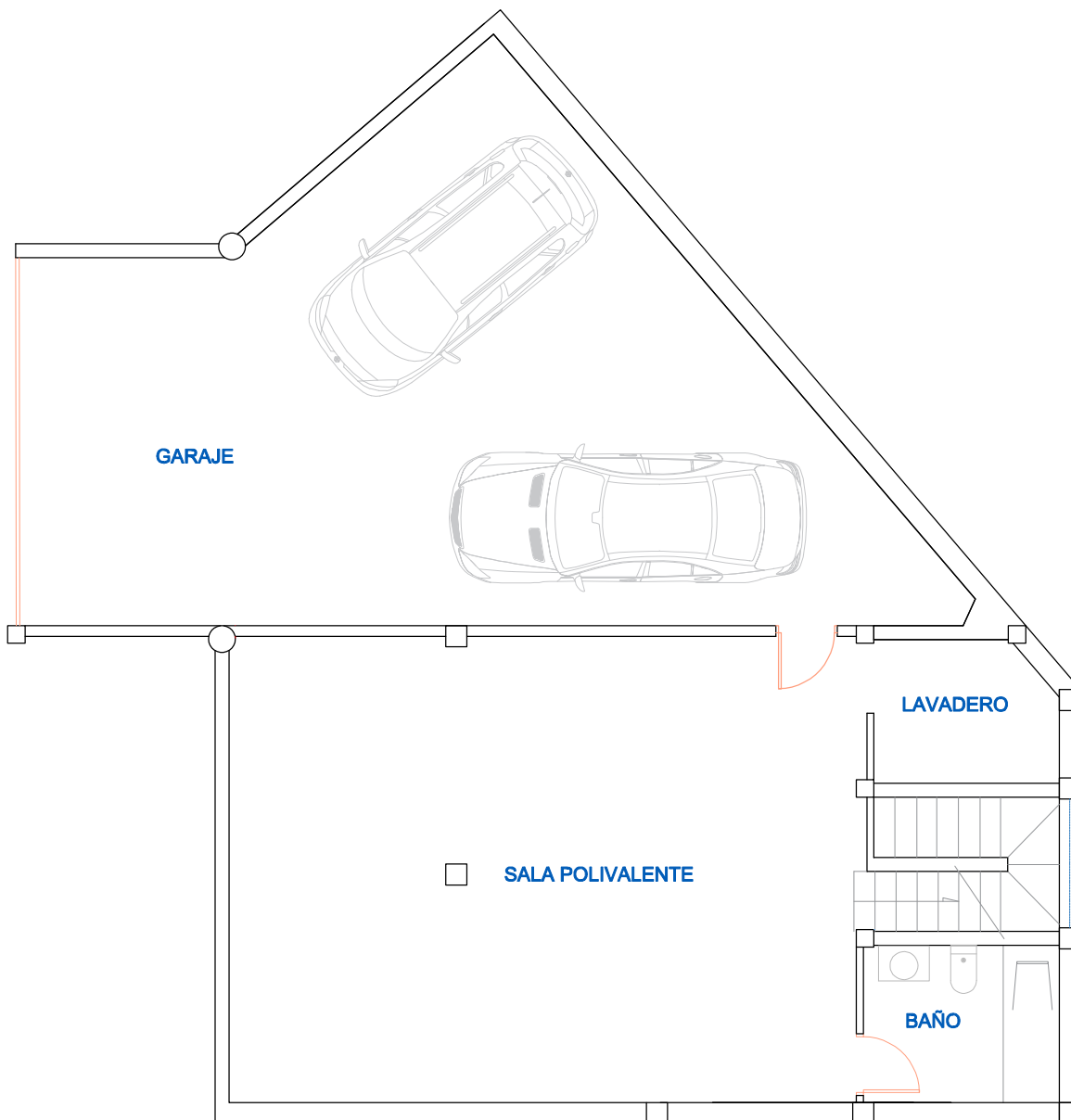
VIV. 3

VIV. 2

VIV. 1

C. ISLA FUERTEVENTURA





PLANTA CUBIERTA

OFFICE AZOTEA	3,00 m ²
TERRAZA	47,89 m ²
ESCALERA	4,81 m ²
	55,70 m ²

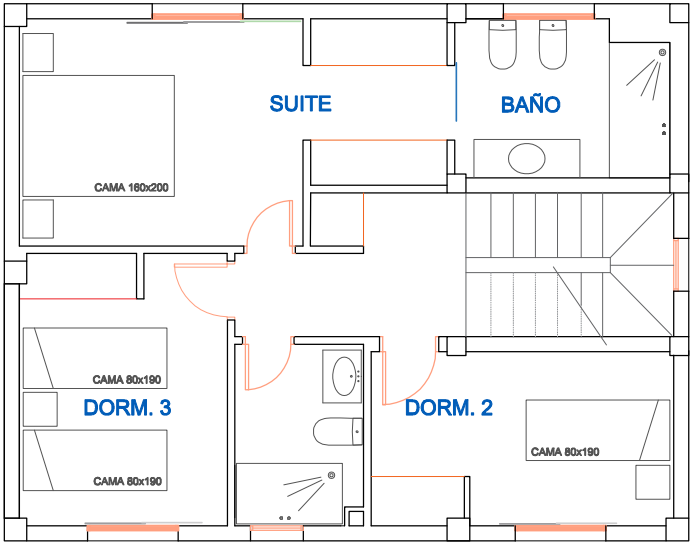
PLANTA SÓTANO

GARAJE	71,75 m ²
SALA POLIVALENTE	56,94 m ²
LAVADERO	5,11 m ²
BAÑO	6,25 m ²
ESCALERA	5,30 m ²
	148,35 m ²

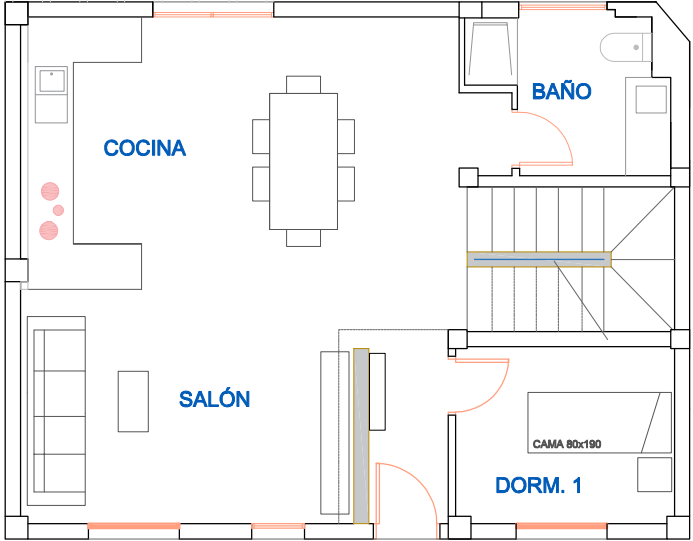
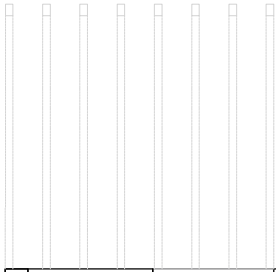
PLANTA ALTA

SUITE	15,41 m ²
BAÑO SUITE	5,71 m ²
DORM. 2	9,10 m ²
DORM. 3	9,78 m ²
BAÑO	4,02 m ²
DISTRIBUIDOR	4,94 m ²
ESCALERA	5,19 m ²

54,15 m²



TERRAZA



ACCESOS

JARDÍN

PLANTA BAJA

EXTERIOR

TERRAZA	93,23 m ²
ACCESOS	22,97 m ²
JARDÍN	101,62m ²
	217,82m ²

INTERIOR

DISTRIBUIDOR	2,42 m ²
COCINA	20,66 m ²
SALÓN	14,76 m ²
BAÑO	4,79 m ²
DORM. 1	6,75 m ²
ESCALERA	5,19 m ²
	55,29 m ²